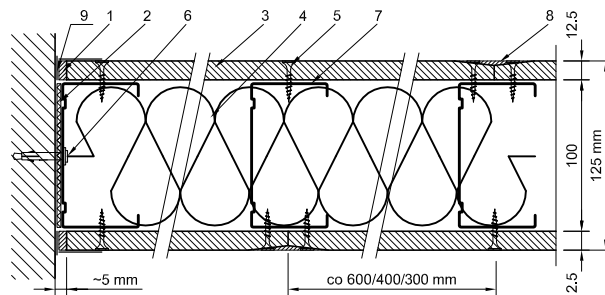


Szczegół ścianki działowej bez wymagań
pożarowych

Słupki profile: C100
Profile obwodowe: U100
Oplątowanie: Płyta g-k typ A lub H2 1x12,5 mm

PRZĘKRÓJ POZIOMY



OPIS:

- 1- Wykończenie gipsem/masą szpachlową zgodnie z zastosowanym systemem + taśma zbrojąca
- 2- Taśma uszczelniająca do izolacji akustycznej 95mm
- 3- Płyta gipsowo-kartonowa 12,5mm; rodzaj płyt w zależności od przeznaczenia/funkcji ściany
- 4- Izolacja z wełny mineralnej gr. 10 cm
- 5- Błachowkręty 3,5x25mm co 250mm; typ w zależności od zastosowanego systemu
- 6- Kółek rozporowy 6/40mm maksymalnie co 1000mm
- 7- Profil C100 w rozstawie co max 600mm
- 8- Zaspoinować gipsem/masą szpachlową zgodnie z zastosowanym systemem
- 9- Samoprzylepna taśma poślizgowa (opcja)

BIURO INŻYNIERSKIE "LEMAZ"

T. Ważna i M. Bednarz

ul. Unii Lubelskiej 89/2, 37-600 Lubaczów

Obiekt	Przebudowa budynku Gimnazjum na część przedszkolną i szkolną			
Adres obiektu	37-620 Horyniec - Zdrój , ul. Jana III Sobieskiego 2A			Skala
nr ewid. dz.	2292/15 Obręb 0002 Horyniec - Zdrój			
Treść rysunku	Szczegół ścianki działowej- bez wymagań pożarowych			1:5
Inwestor	Gmina Horyniec - Zdrój			
Adres Inwestora	37-620 Horyniec - Zdrój, Aleja Przyjaźni 5			Faza
Zespół Projektowy		Upr. Bud.	Podpis	PBW
inż.	Zygmunt Motyka	409/68		
mgr inż.	Bogdan Szuper			
mgr inż.	Ryszard Trelka	7342/74/98		
				Data
				06.2017
Kierownik jednostki projektowej				Nr rys.
inż. Marian Bednarz				